

# به نام خدا

هستولوژی سیستمیک  
سیستم گردش خون 1

سیستم گردش خون

سیستم پیچیده ای در بدن است که خونرسانی بدن را بر عهده دارد  
و از بخشهای زیر تشکیل شده است

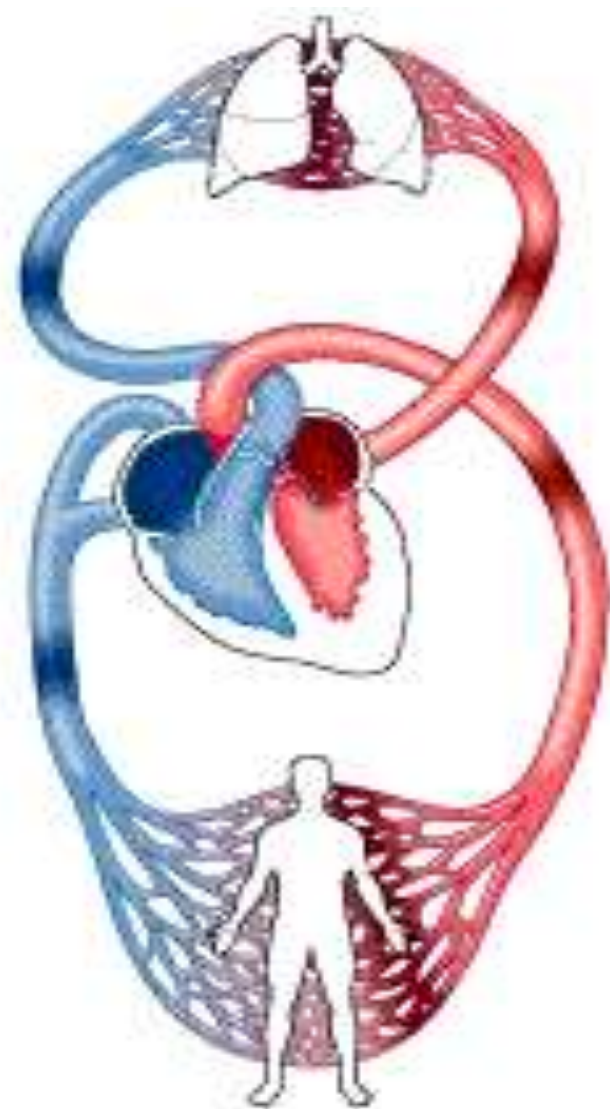
قلب

شریانها

مویرگها

وریدها

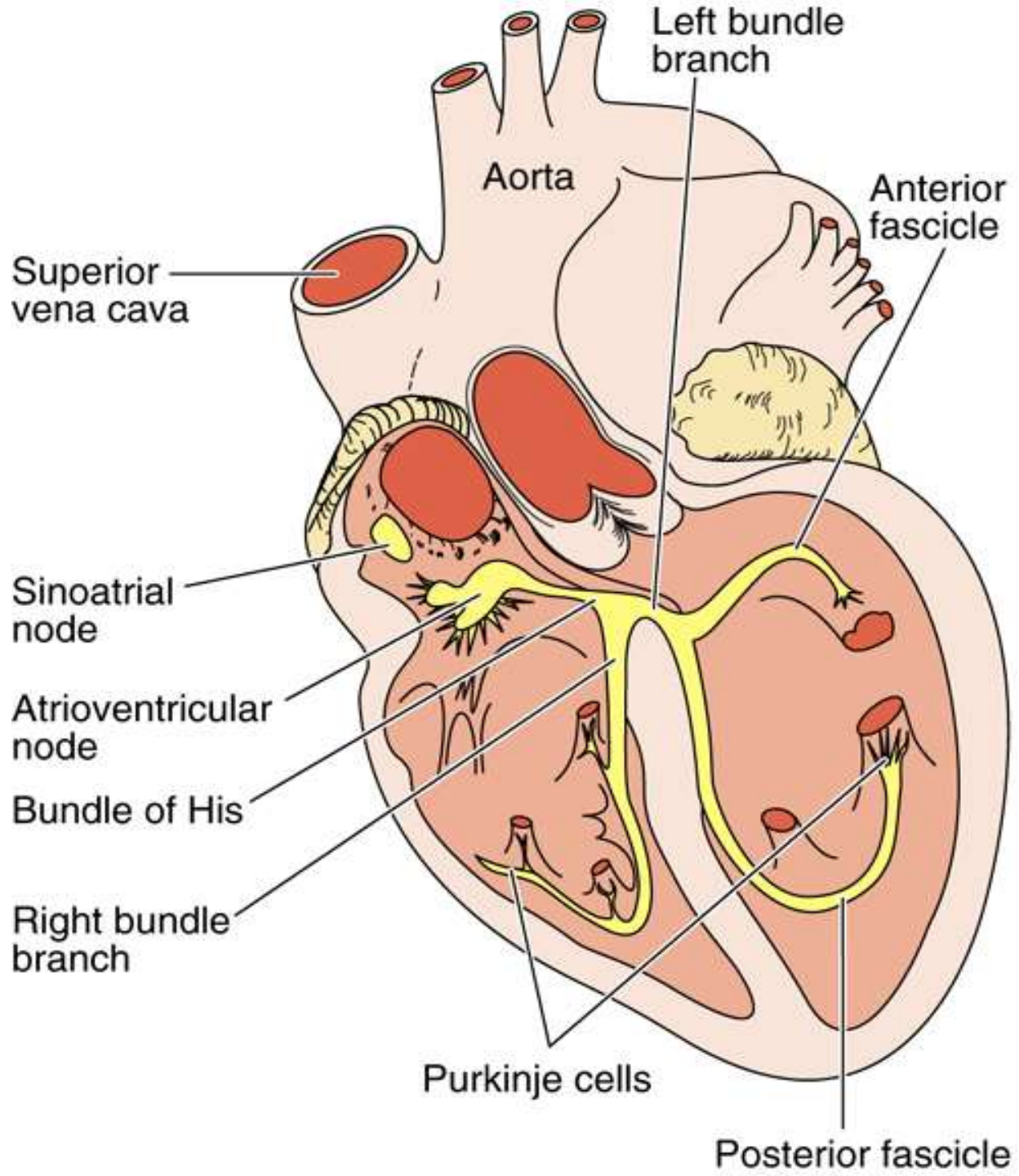
رگهای لمفی



**قلب:**

عضوی عضلانی که به طور ریتمیک منقبض میشود

از دو دهلیز و دو بطن تشکیل شده است  
و دیواره آن از سه لایه میباشد



لایه های قلب

اندوکارد

میوکارد

اپی کارد

Pericardium

Heart Wall



Fibrous Pericardium

Parietal Layer of Serous Pericardium

Endocardium

Trabeculae Carneae

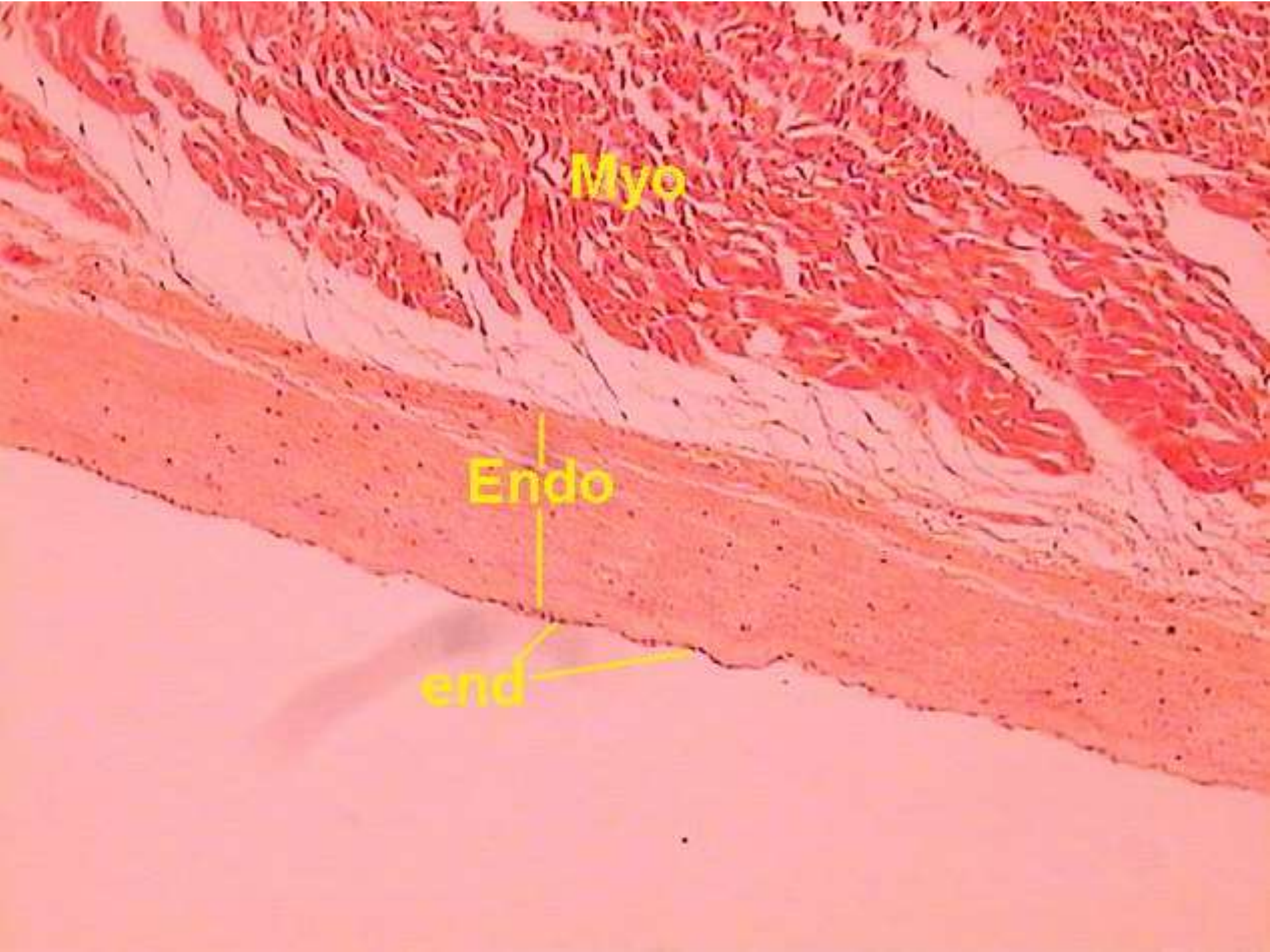
Myocardium (cardiac muscle)

Coronary Blood Vessels

Visceral Layer of Serous Pericardium (epicardium)



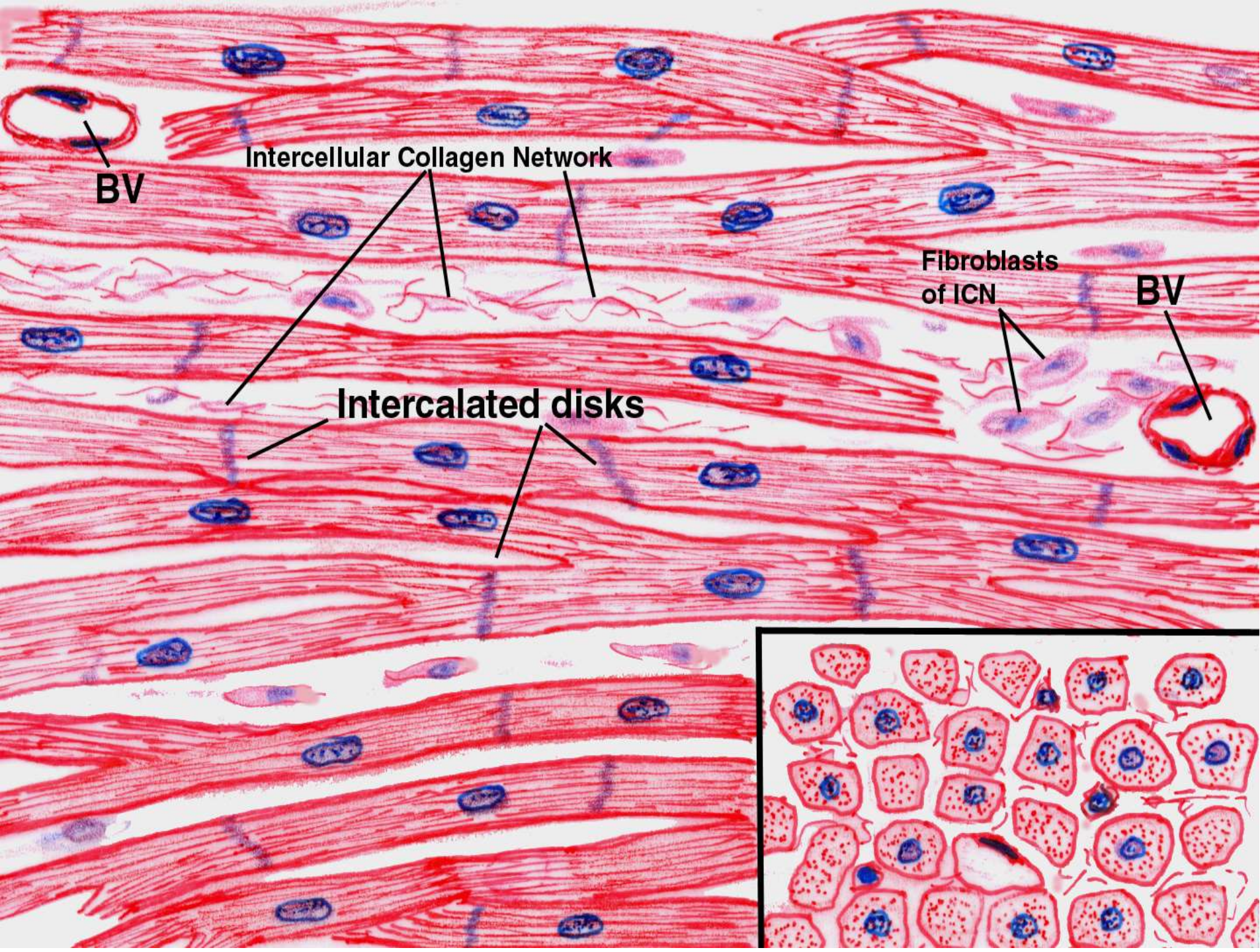




Myo

Endo

end



## دریچه های قلب:

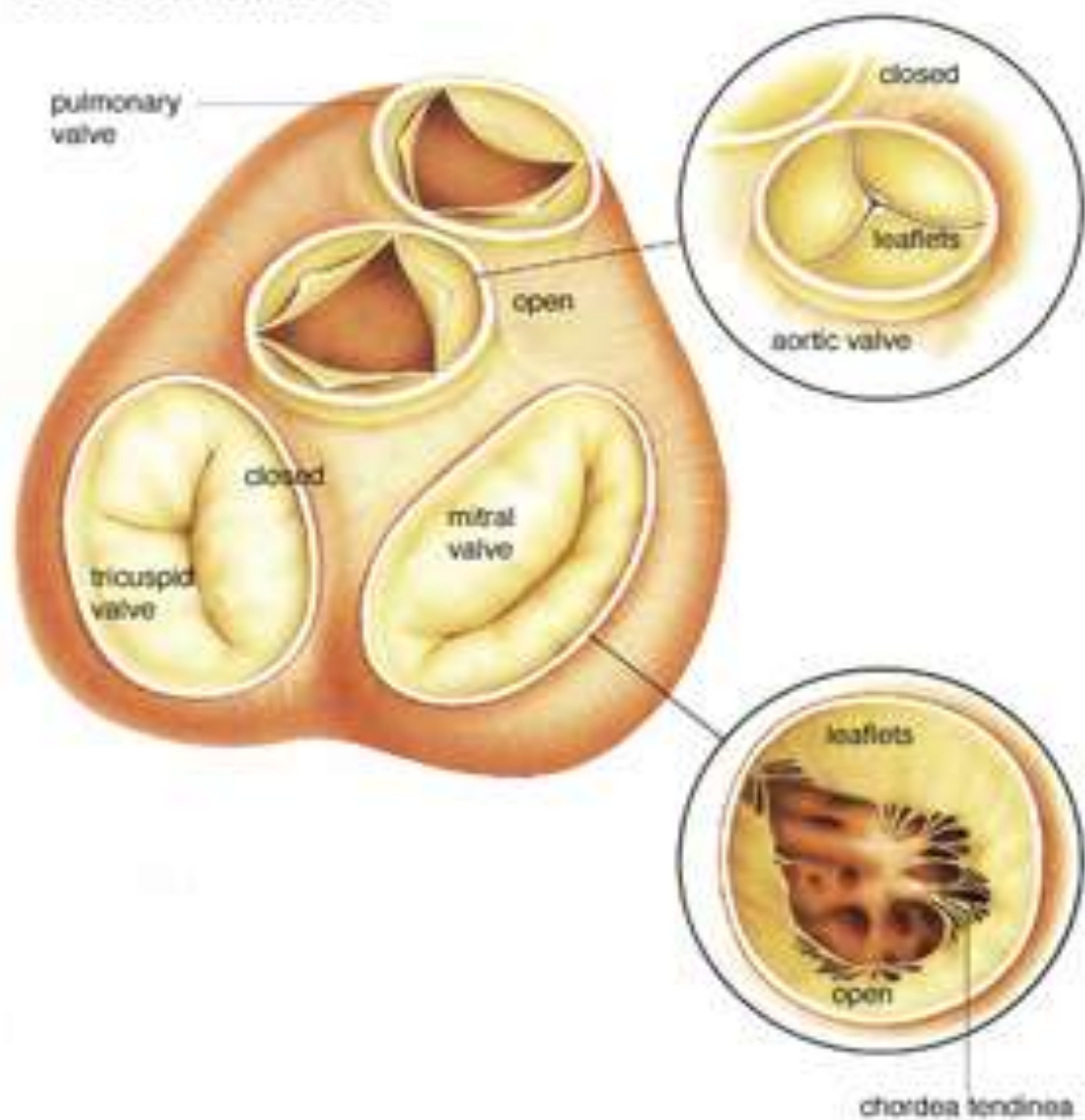
میترال

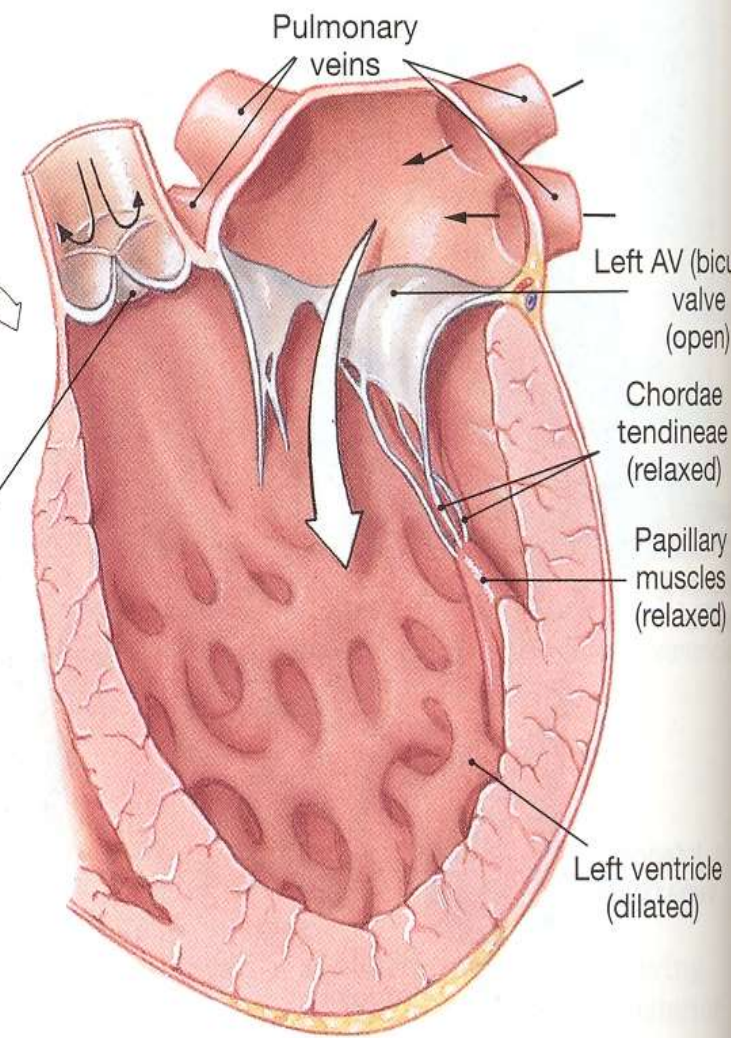
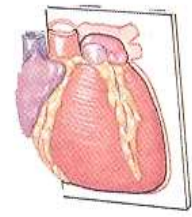
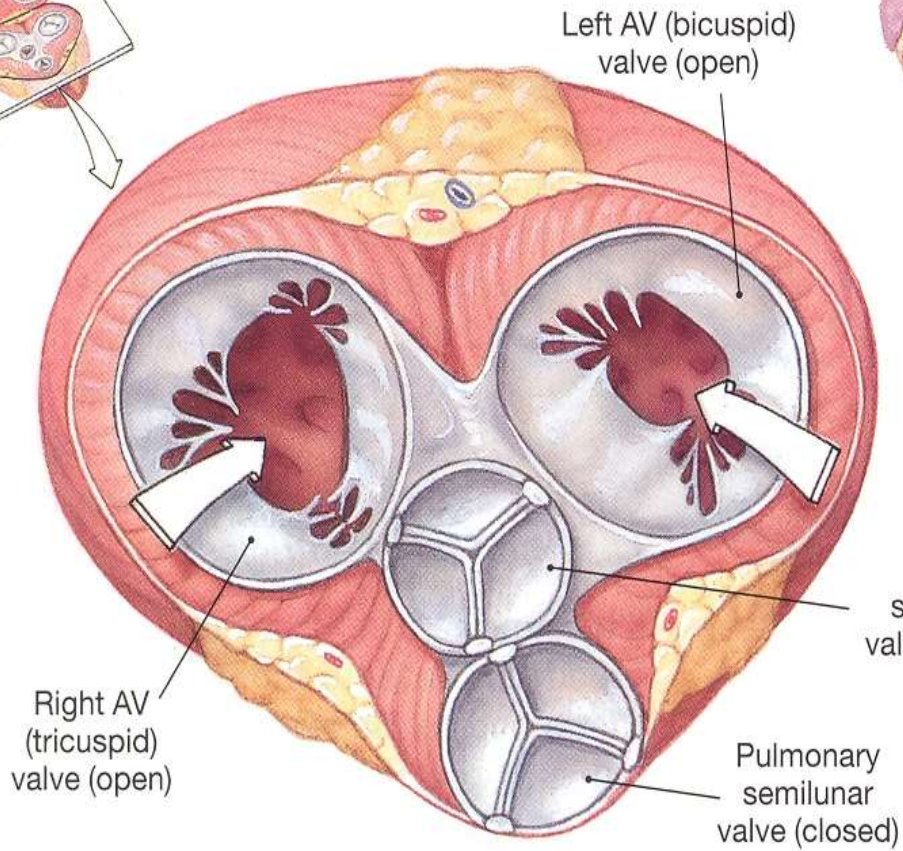
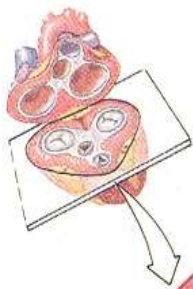
تریکوسپید

اُورتی

پولمونری

Valves seen from above





## سیستم هدایتی قلب:

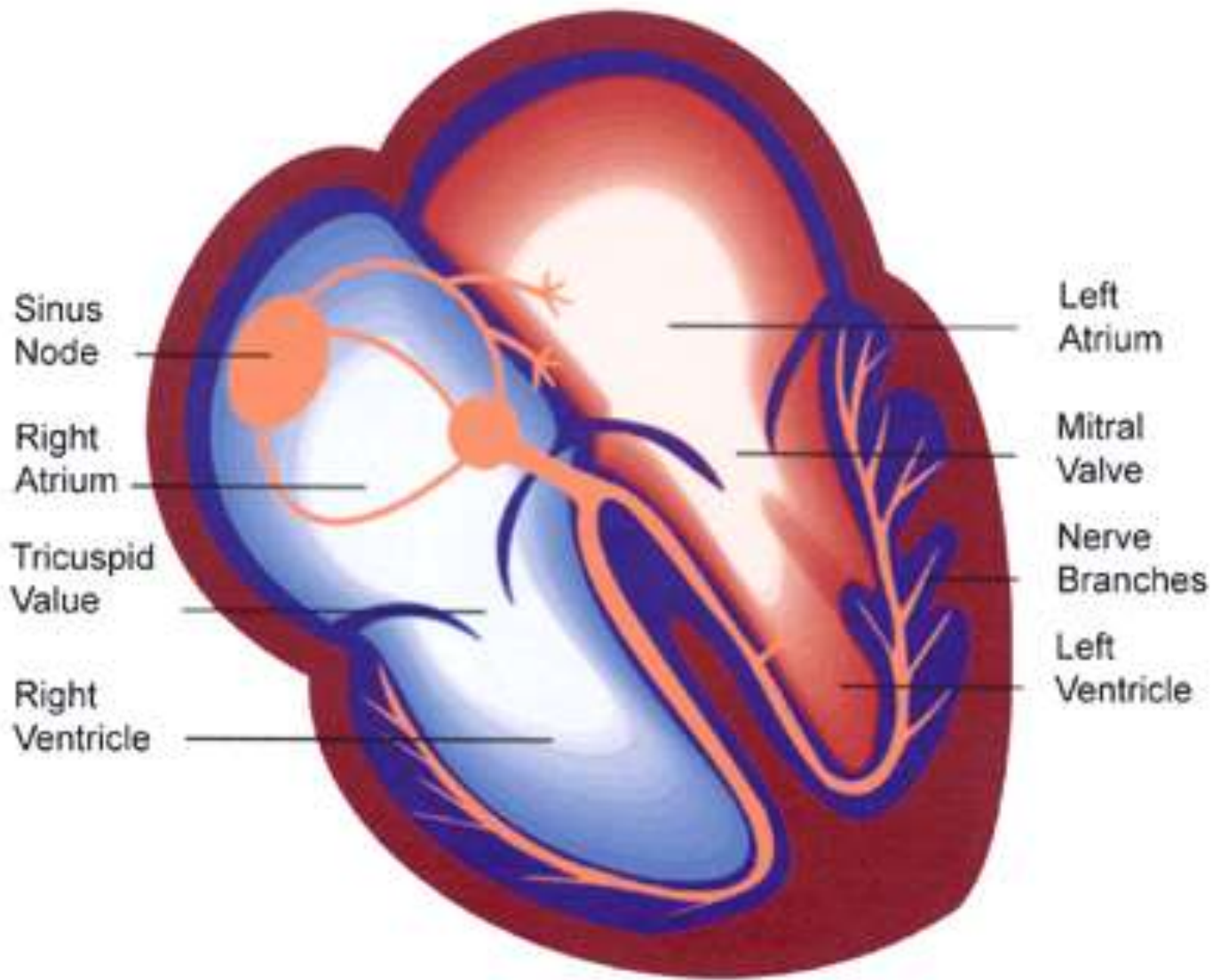
قلب سیستم تخصص یافته ای برای تولید یک محرک ریتمیک دارد که از اجزاء زیر تشکیل شده است

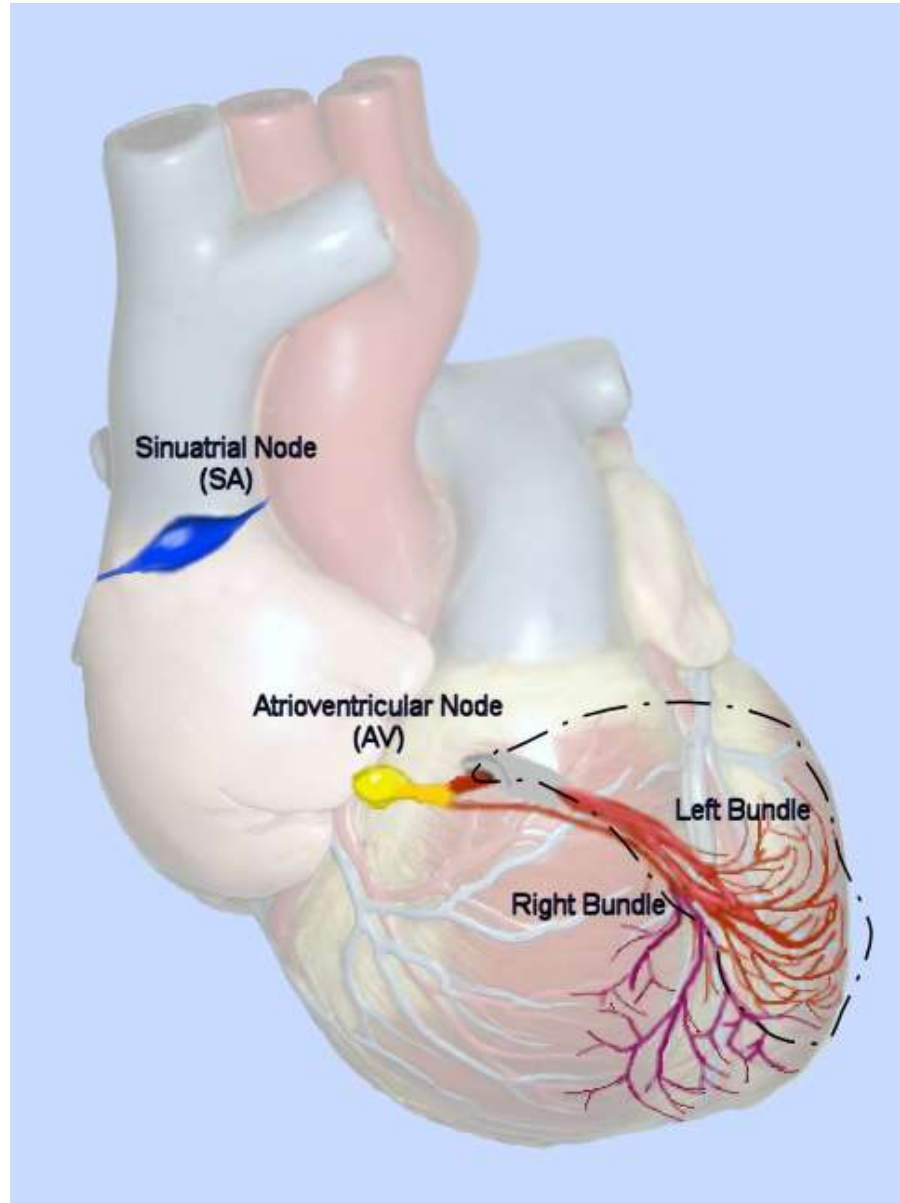
گره سینوسی- دهلیزی

گره دهلیزی- بطنی

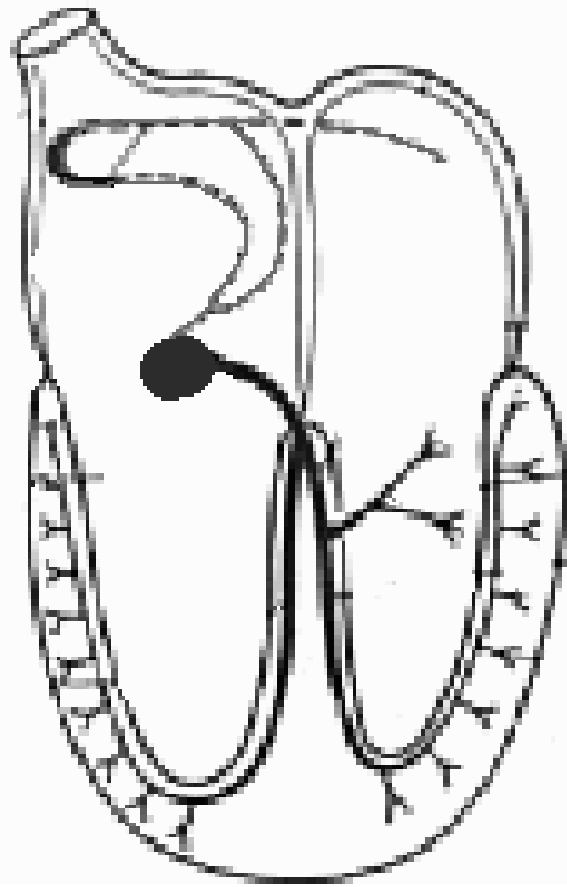
باندل‌های هیس

سلولهای پورکنز









هم سمپاتیک و هم پاراسمپاتیک سیستم عصبی  
اتونوم در عصب دهی قلب نقش دارد  
گانگلیونهای عصبی و رشته های عصبی  
در اطراف گره ها حضور دارند  
که به تقویت سیستم ریتمیک کمک میکنند

پایانه های عصبی در بین سلولهای عضلانی قلب  
در لایه میوکارد قرار گرفته است  
که حس درد را دارا میباشند



پایان